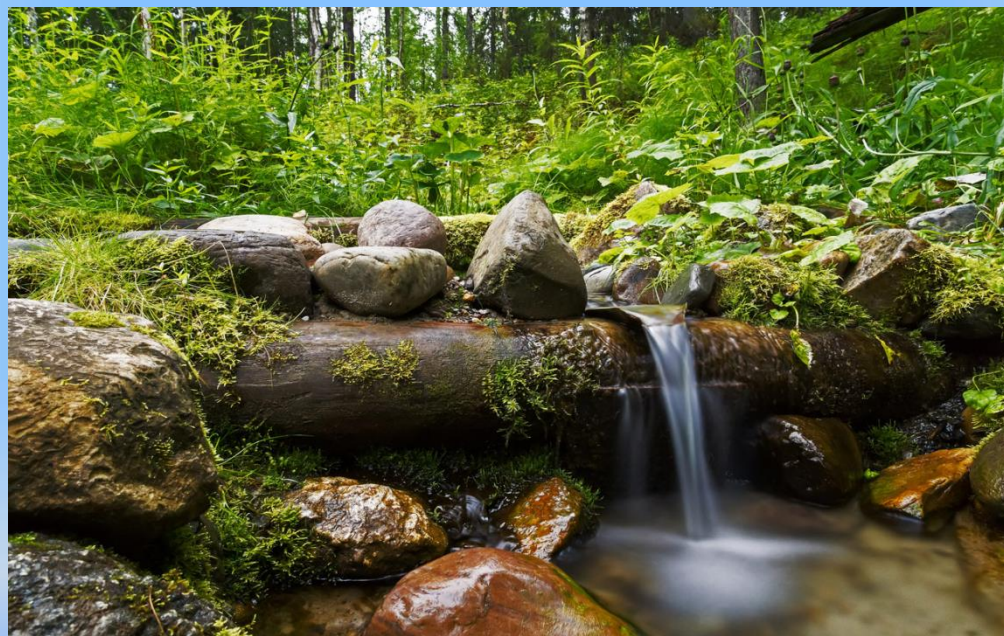


**Городской конкурс на лучшую
реализацию областного проекта
«РОДНИКИ – 2021»**

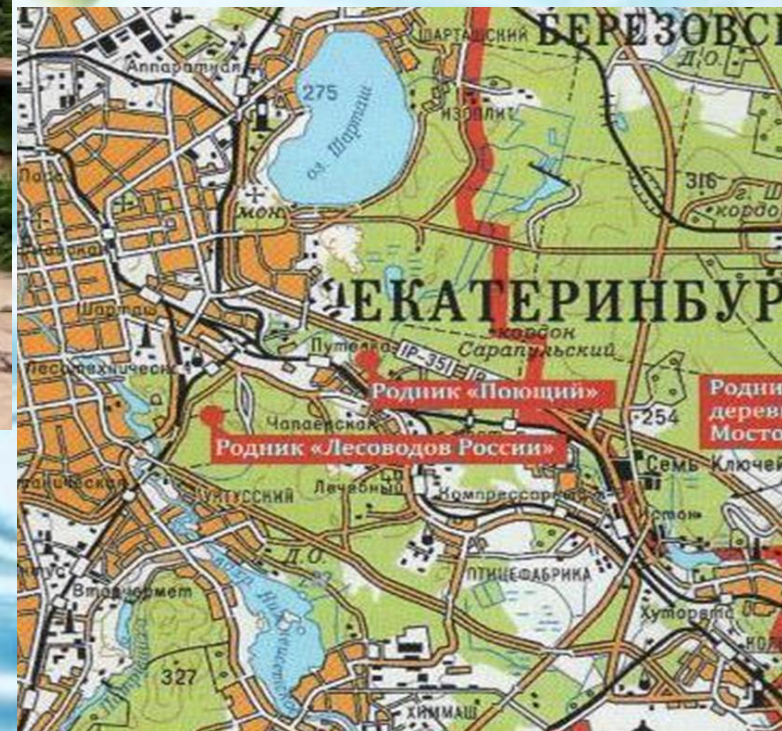
МАДОУ детский сад № 364



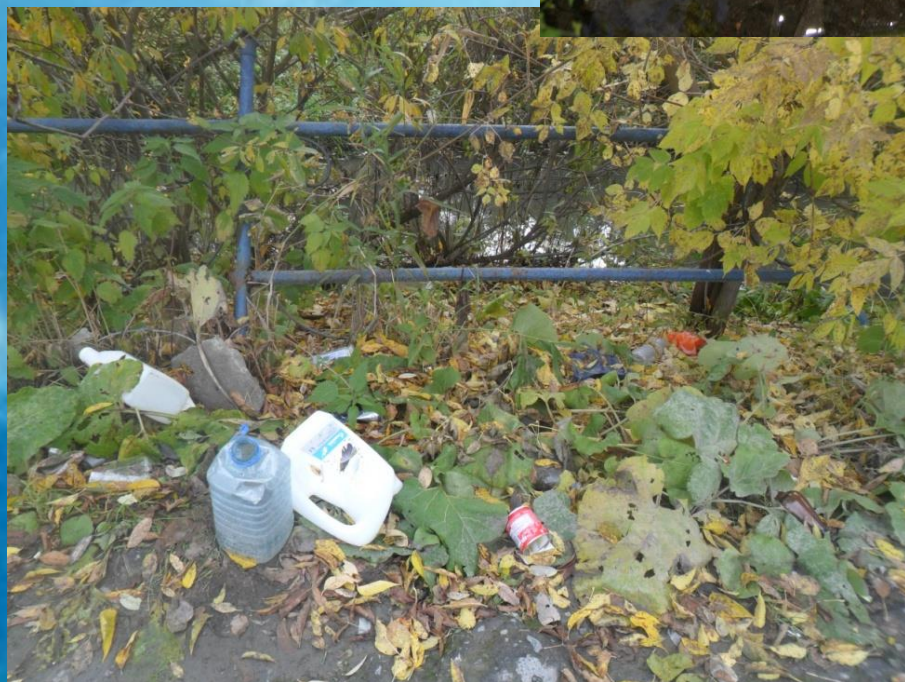
И снова наш экологический отряд «Юниоры» отправляется к подшефному роднику «Поющий»



Наш подшефный родник «ПОЮЩИЙ»



Снова нас встречает мусор и грязь



Вместе с детьми берёмся за работу





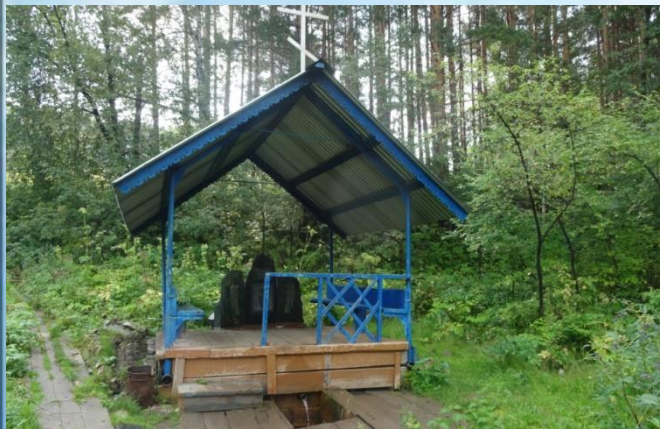
Результат не заставил себя долго ждать...



Вода для подшефных ветеранов. И дорога домой.



Наши подшефные родники: *«Ключик» и «Фахретдин» (Башкирия)*



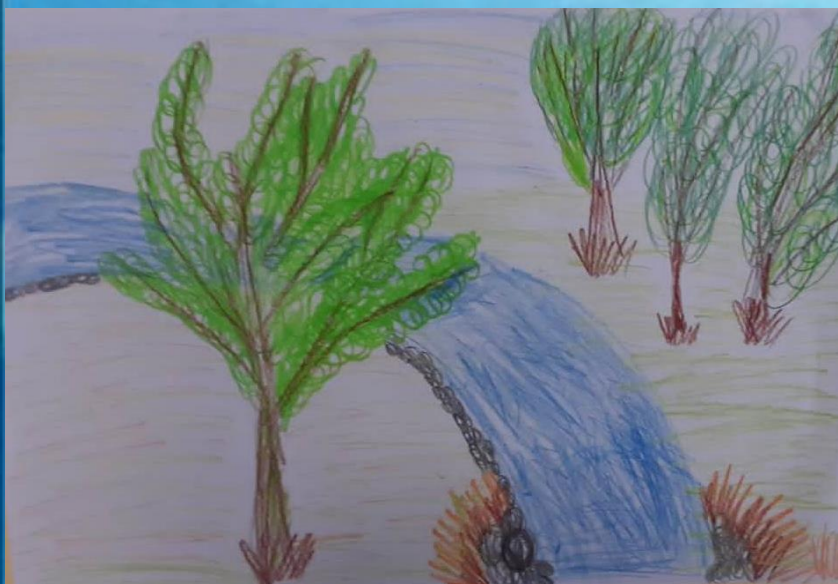
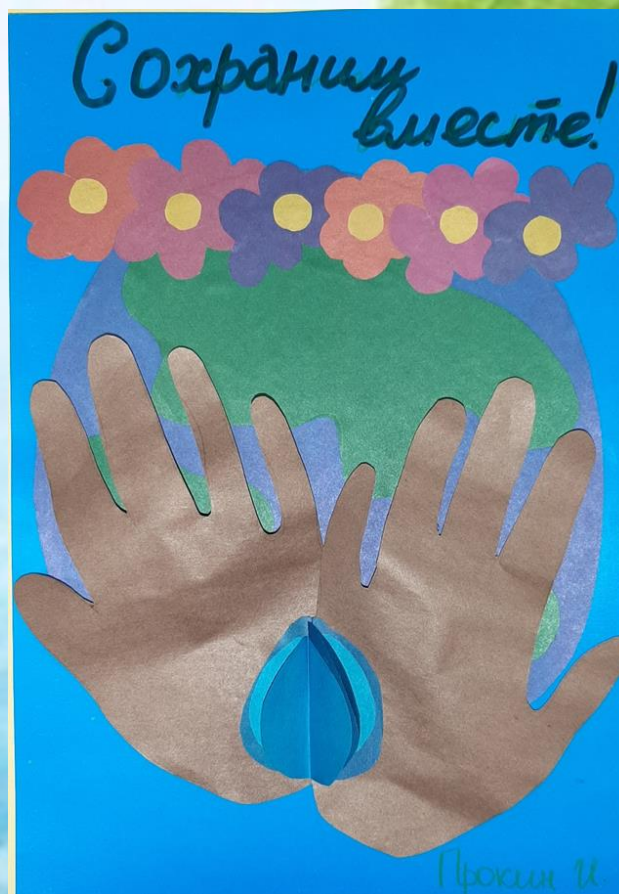
«Безымянный родник» (возле села «Ключевское» Долматовского района, Курганской области)



Родник «Синюшкин колодец» (в окрестностях посёлка «Зюзельский») и родник «Студёный ключ» (в Свердловской области)

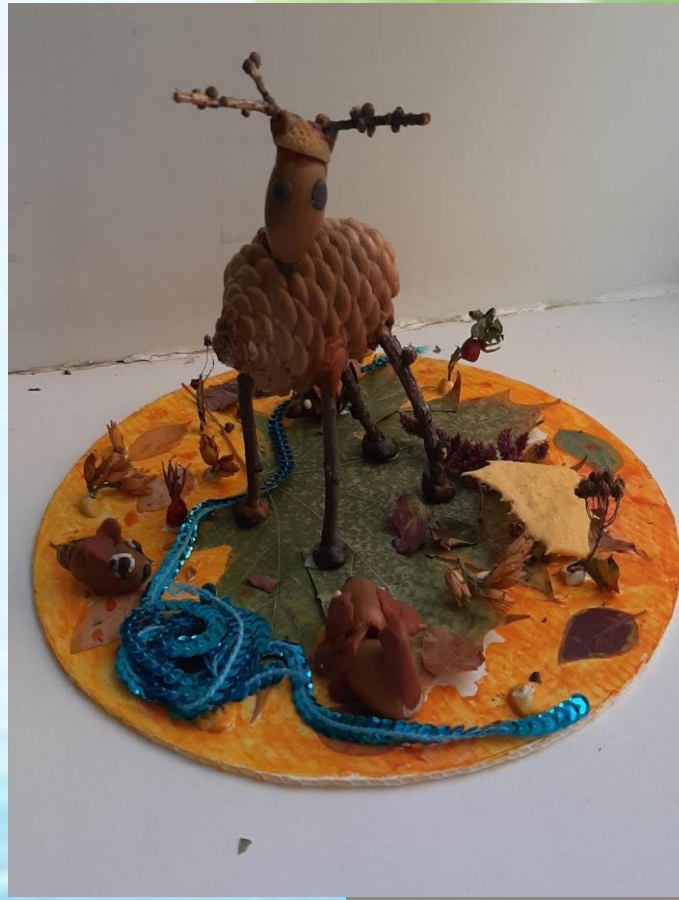


Детско-родительские творческие работы (поделки, плакаты, рисунки, рассказы и сказки)

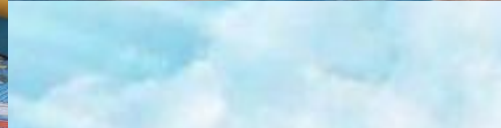








ребенок: *Саша*
группа: *Буряк*
название:

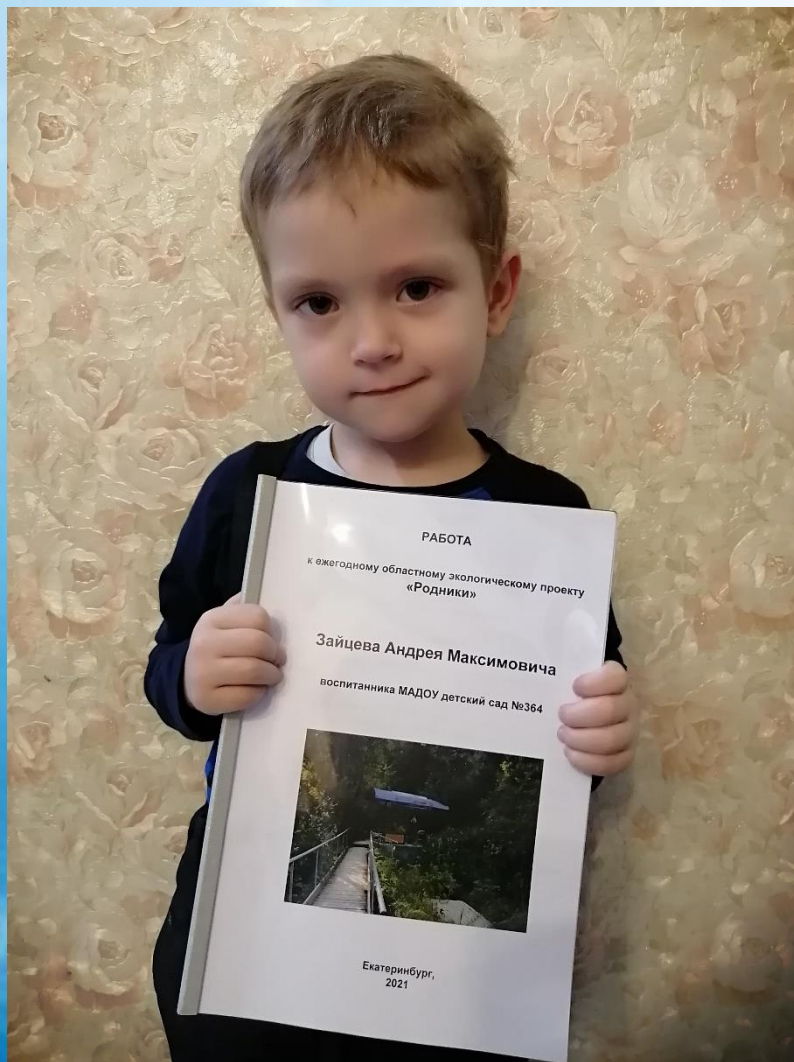




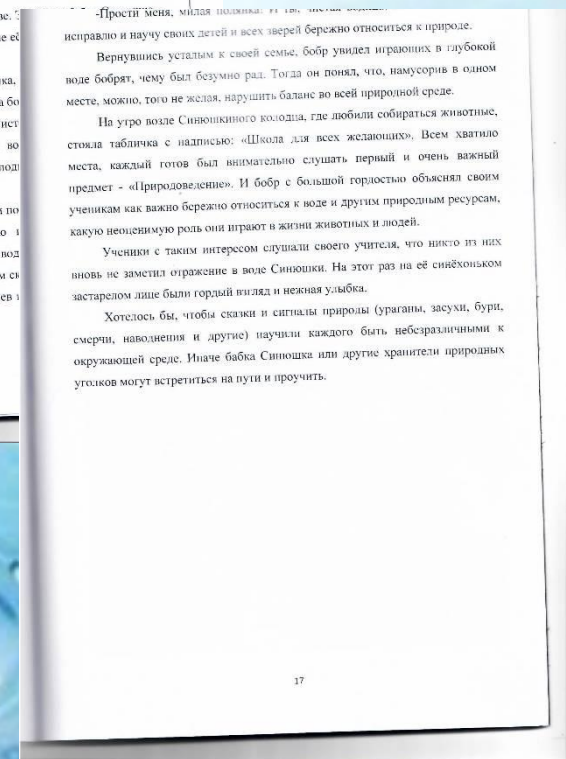
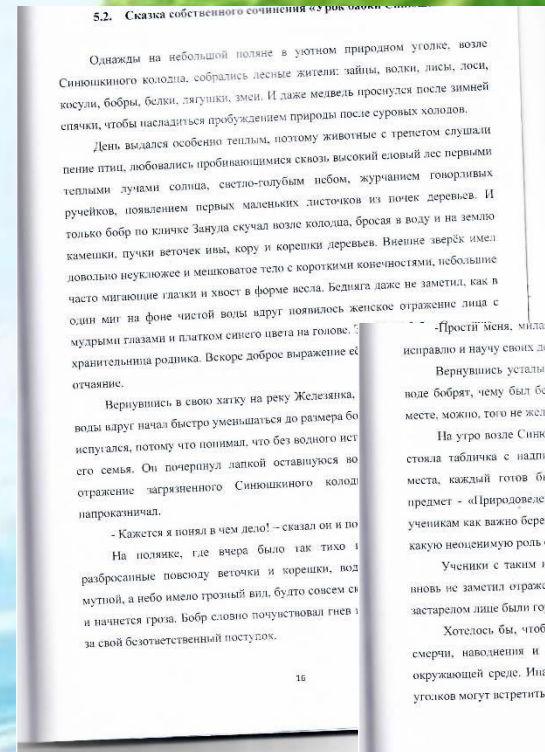
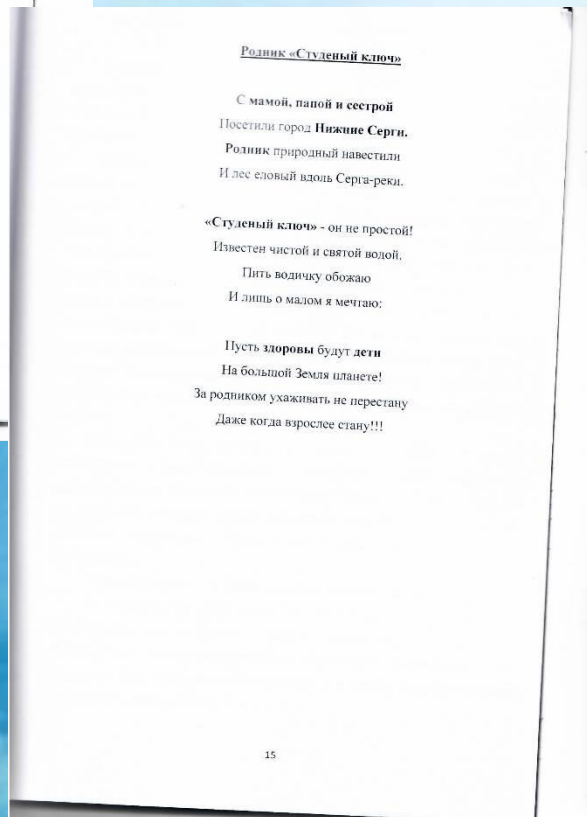
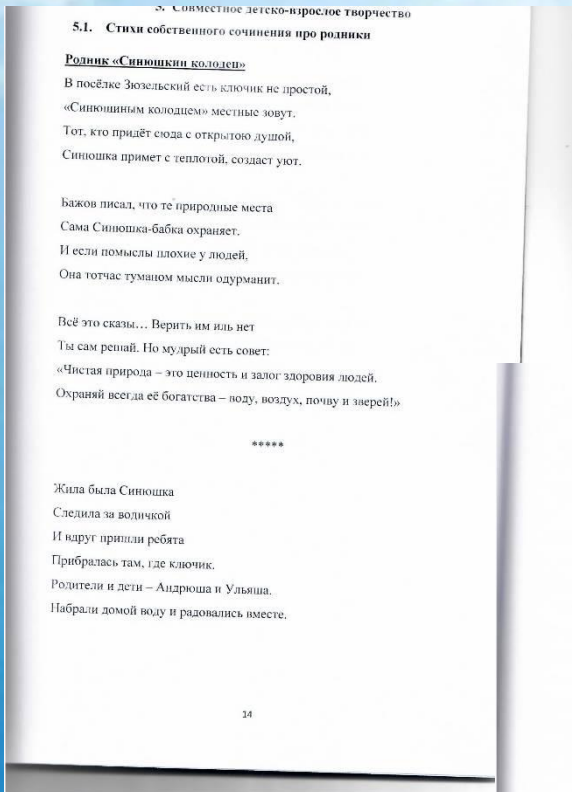
Изготовление лэпбука «Путешествие капельки»



Проектная работа семьи Зайцевых



Совместное детско-родительское творчество семьи Зайцевых (сочинение стихов, сказок)



Исследование воды на биоэлементы из родников «Синюшкин колодец» и «Студёный ключ» (семья Зайцевых)

Федеральное государственное бюджетное научное учреждение «Уральский федеральный аграрный научно-исследовательский центр Уральского отделения Российской академии наук»
ФГБУ «ФАНИЦ УРО РАН»
Отдел ветеринарно-лабораторной диагностики с испытательной лабораторией
620142, Екатеринбург, ул. Белинского, 112а, в/к 269
Тел: (343) 257-20-44; 257-78-71; 257-79-71 Факс: (343) 257-32-75; 257-82-63
Эл. почта: info@urfnl.ru

Всего листов 1
Лист 1

№ 2498-249 90т 29.09.2021 г.

Цель исследования: атомно-абсорбционная спектрофотометрия
Образ: Вода
Организация-заказчик: Частное лицо (Зайцева О.С.)
Дата поступления: 29.09.2021г.
Полученные результаты:

Элемент	Диапазон измерения массовой концентрации элемента*, мг/лм*	Границы погрешности* ±б, % (P=0,95)	ПДК*** мг/лм ³	Вода «Синюшкин колодец» - пос. Зюзелевский	Вода «Студёный ключ» в район Нижнесергински
As	0,010 - 0,10 (50)	18	<2,0	0,0029	0,0055
Ca	2,5 - 40 (20000)	14	180 (2)	38,88	71,69
Cd	0,0005-0,005 (2,5)	16	0,001 (1) 0,005 (2) 0,003 (3)	н/о	н/о
Fe	0,05-0,3 (150) 0,10 - 2 (1000)	22 17	0,3 (1) 0,1 (2,3)	0,0048	0,0080
Hg****	0,00010 - 0,05 (25)	31	0,0005 (1) 0,0001 (2) 0,0002 (3)	н/о	н/о
Mg	0,5 - 5,0 (2500)	11	40 (2)	2,32	6,11
Mn	0,005 -0,1(50)	15	0,1 (1) 0,01 (2,3)	н/о	н/о
Pb	0,005-0,10 (50)	30	0,03 (1) 0,1 (2) 0,006 (3)	н/о	н/о

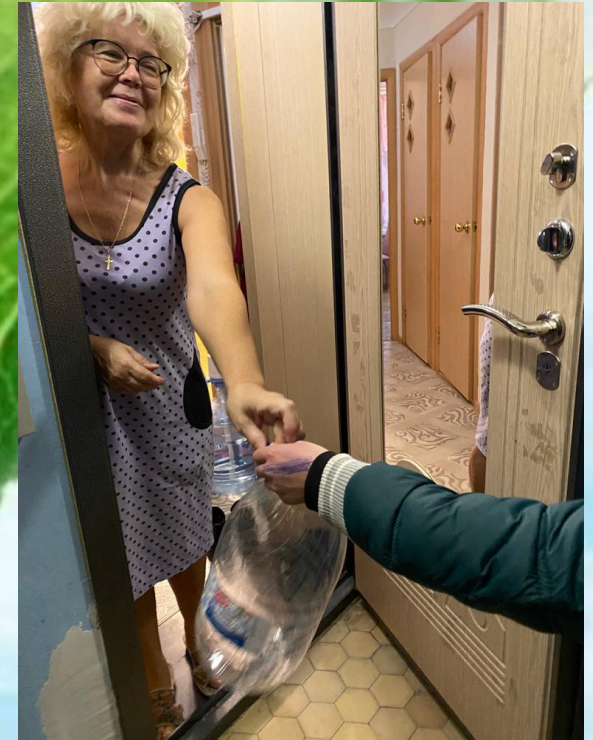
* Указанная нижняя граница диапазона измерений для ртуты может быть снижена в 10 раз при удерживании исходной пробы в 500 раз.
** Соответствуют расширенной неопределённости измерений при коэффициенте охвата K=2.
*** Нормы приведены согласно следующим документам:
1 - СанПиН 2.1.4.559-96 «Питьевая вода гигиенические требования к качеству воды централизованных систем питьевого водоснабжения. Контроль качества»
2 - «Перечень рыбохозяйственных нормативов: предельно-допустимых концентраций и ориентировочно безопасных уровней веществ для воды водных объектов, имеющих рыбохозяйственное значение».- М.- ВНИРО, 1999
3 - «Условия приема загрязняющих веществ в сточные воды канализационных систем в системах канализации Санкт-Петербурга». Приложение к распоряжению администрации Санкт-Петербурга №20 от 03.03.99
**** - по ГОСТ 12273-88 «Минеральная вода»

А.И. Белоусов
Ответственный за оформление экспертизы

ДЛЯ КОМПЬЮТЕРНОЙ ОБРАБОТКИ



**И про наших ветераны мы не забываем,
и без родниковой воды не оставляем**



red

***Берегите родники -
это частица нашей природы!***

